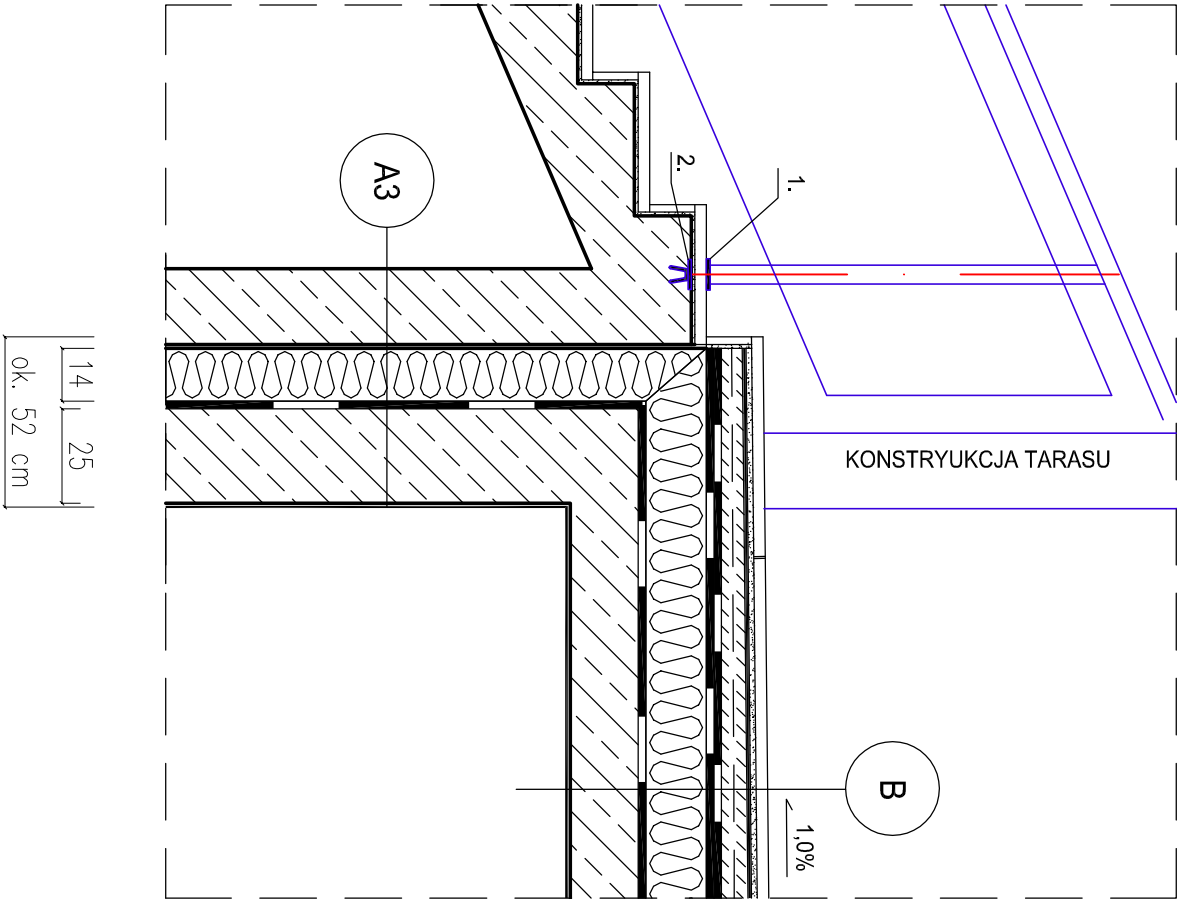


DETAL POŁĄCZENIA ŚCIANY PODZIEMNEJ Z KONSTRUKCJĄ SCHODÓW

SKALA 1:20



A3	
20 cm	KONSTRUKCJA SCHODÓW WG. PROJEKTU KONSTRUKCJI
	DYLATAcja
14 cm	STYROPIAN TERMO ORGANIKA GOLD 0,035 W/(mk)
	ELASTYCZNA POWŁOKA USZCZELNIAJĄCA
25 cm	ŚCIANA ŻELBETOWA WG. PROJEKTU KONSTRUKCJI
1,5 cm	TYNKU CEMENTOWO - WAPIENNY

B	
3 cm	KAMIEŃ POMIENIOWANY
	ELASTYCZNA ZAPRAWA KLEJOWA
	ELASTYCZNA POWŁOKA USZCZELNIAJĄCA
min. 5 cm	JASTRYCH CEMENTOWY ZBROJONY SIATKĄ - WARSTWA SPADKOWA
	FOŁIA IZOLACYJNA
16 cm	STYROPIAN TERMONIUM, 0,031 W/(mk)
2x	FOŁIA PAROIZOLACYJNA
18 cm	PŁYTA ŻELBETOWA WG. PROJEKTU KONSTRUKCJI
1,5 cm	TYNK CEMENTOWO - WAPIENNY

1. ROZETKA Ø50x8
2. MARKA 80x80x8

<div><div><div><div><div><div></div><div>pracownia architektoniczna</div></div></div><div><div><div>TOMASZ MACH</div><div>Ul. Sołec 38 lok. 15</div><div>00-394 Warszawa</div><div>tel. 22 652-26-50, 602-357-111</div><div>www.projektowanieszpitali.waw.pl</div></div></div></div></div></div>				
INWESTOR	SAMODZIELNY ZESPÓŁ PUBLICZNYCH ZAKŁADÓW LECZNICTWA OTWARTEGO WARSZAWA PRAGA-PÓŁNOC			
	ul. Jagiellońska 34, 03-719 Warszawa			
TEMAT	PRZEBUDOWA I ROZBUDOWA CZĘŚCI POMIESZCZEŃ PRZYCHODNI RODZINNEJ DLA POTRZEB ODDZIAŁU DZIENNEGO AKTYWIZACJI SENIORÓW - ODDZIAŁU DZIENNEGO PSYCHOGERIATRYCZNEGO			
ADRES	UL. OTWOCKA 1, WARSZAWA PRAGA-PÓŁNOC			
STADIUM	PROJEKT BUDOWLANY I WYKONAWCZY			
BRANŻA	ARCHITEKTURA			
ZAKRES	DETAL D			
	NR. UPRAWN.	PODPIS:	DATA:	SKALA:
PROJEKTANT	mgr inż. arch. Tomasz Mach	St 84/85	05.07.2017	1:20
	mgr inż. arch. Alicja Węgrzyn			NR.RYS.: 15
	mgr inż. arch. Kazimierz Olszaniecki			
	w spec. architektonicznej bez ograniczeń			
	w spec. architektonicznej bez ograniczeń			